

790 300 – Vodní a písková přepravní stanice

Výrobce:

 www.step2.com	The Step2 Company, LLC. 10010 Aurora-Hudson Rd. Streetsboro, OH 44241 USA 1-800-347-8372 <small>Valid only in U.S.A. and Canada Numero disponible uniquement aux États-Unis et au Canada Numero valido solo en EUA y Canada</small> (330)656-0440	Step2 UK LTD Lowkbers Lowkbers Lane, Ingleton North Yorkshire, England LA6 3JD Uk freephone: 0800 393159 Step2 UK website: www.step2uk.com
---	---	--

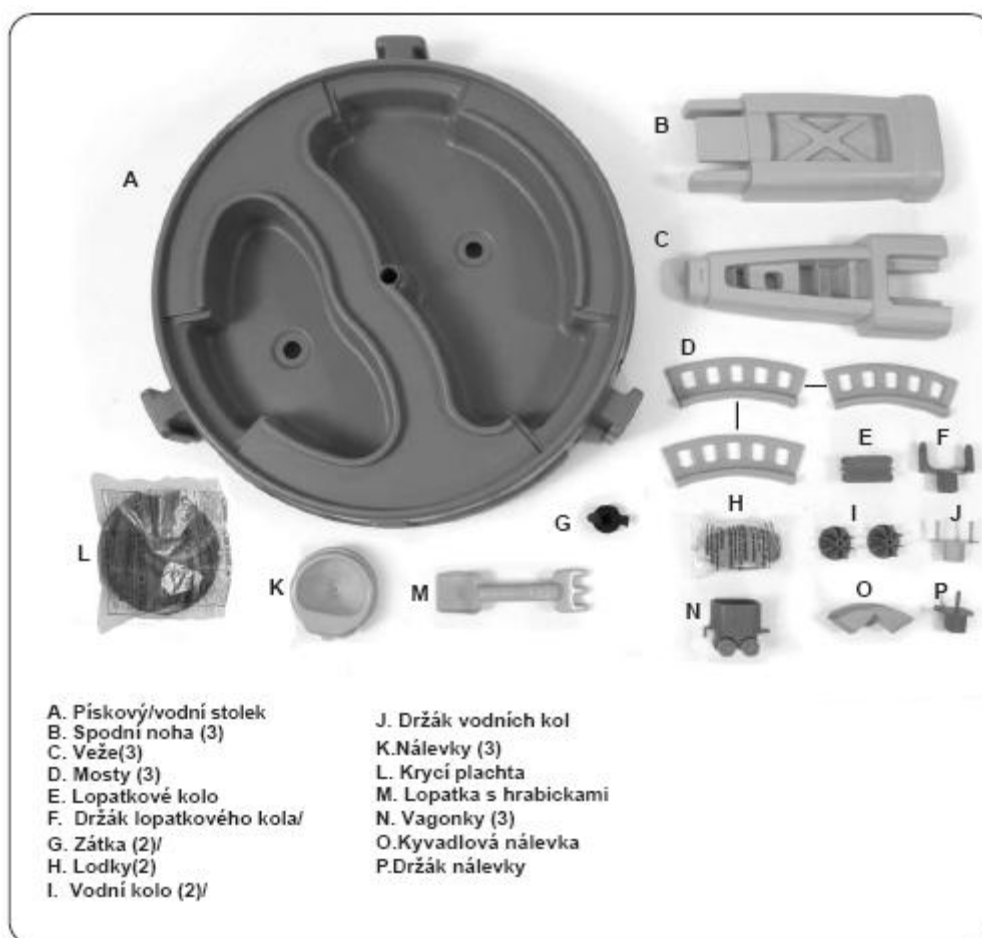
Tento výrobek je určen pro děti od **3 let** a pouze k domácímu použití.

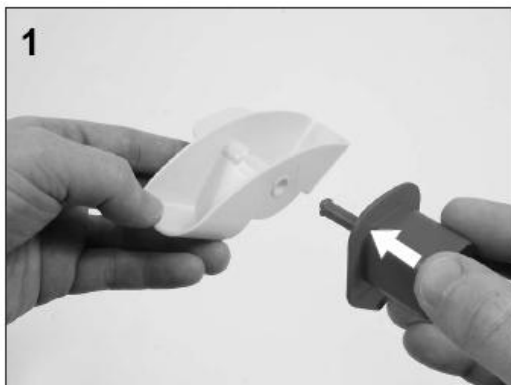
Výrobek splňuje podmínky evropských norem EN71

Vždy pracujte zároveň s originálním návodem k použití, jenž je nedílnou součástí balení výrobku.

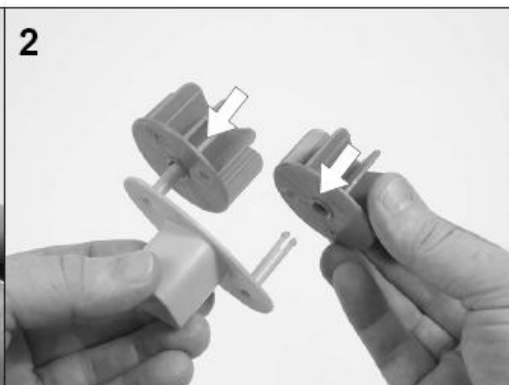
Maximální možný obsah písku je 4,5kg, maximální možný objem vody je 3,7 l.

Obsah balení:

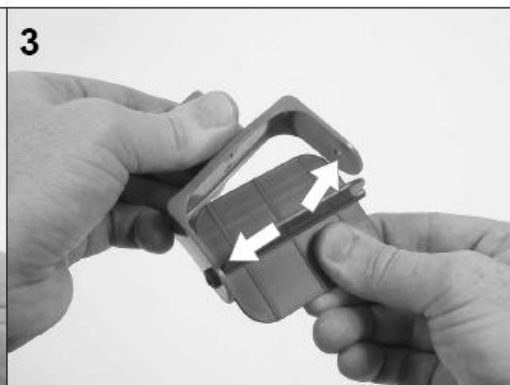




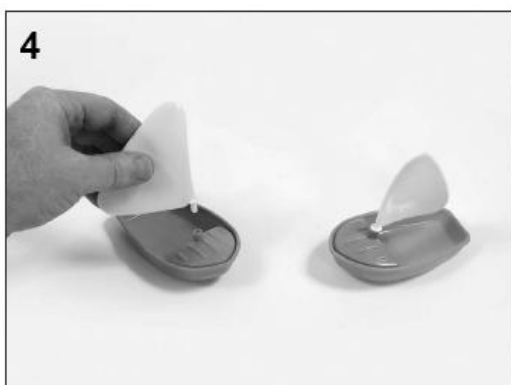
Nasadte dvojitou nálevku do držáku, důkladne zacvaknete.



Nasadte obe vodní kola do držáku, důkladne zacvaknete.



Nasadte lopátkové kolo do držáku, důkladne zacvaknete.



Na lodky nasadte plachty.



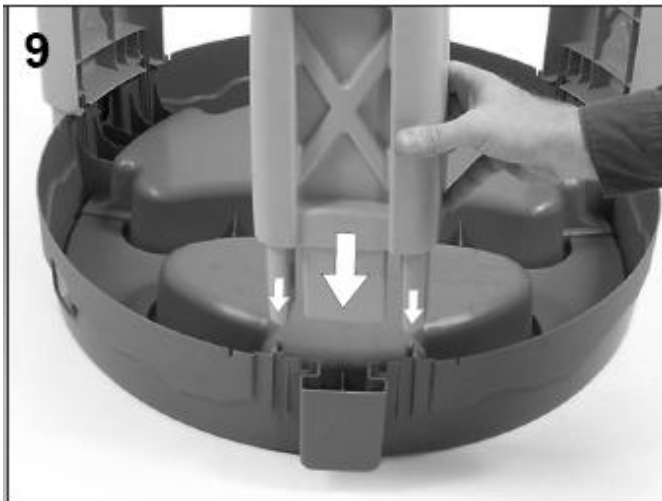
Do otvorů v pískové i vodní části vsadte zátky.



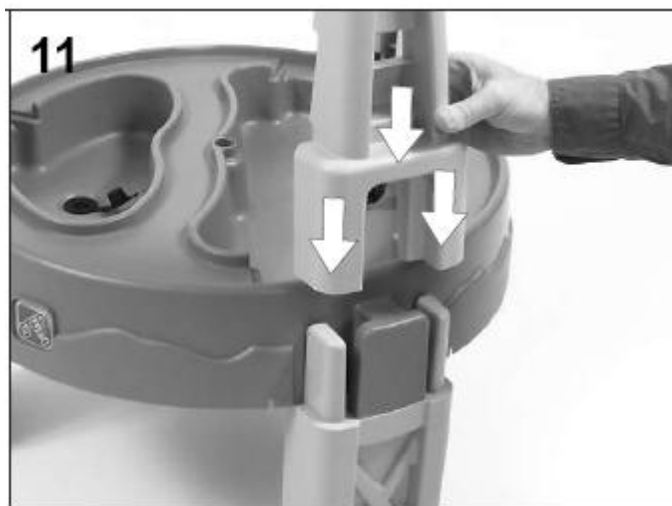
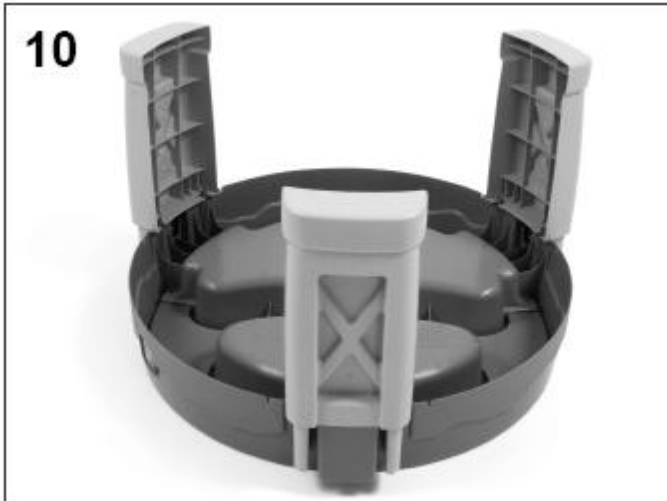
Z druhé strany si můžete pomoci povytažením zátky.



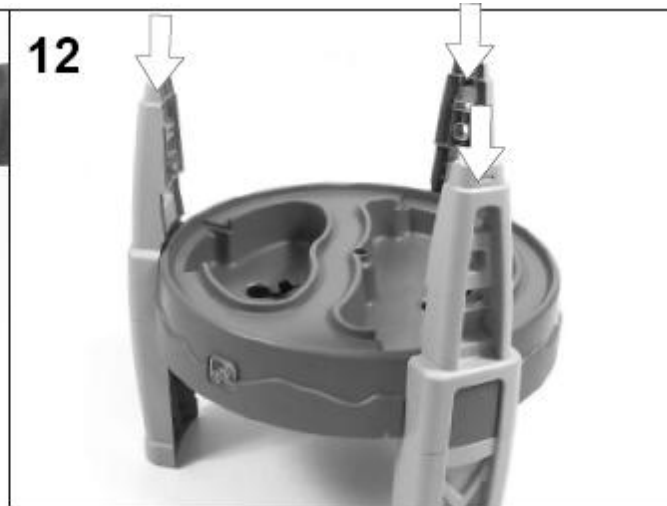
Uzavrete obe zátky



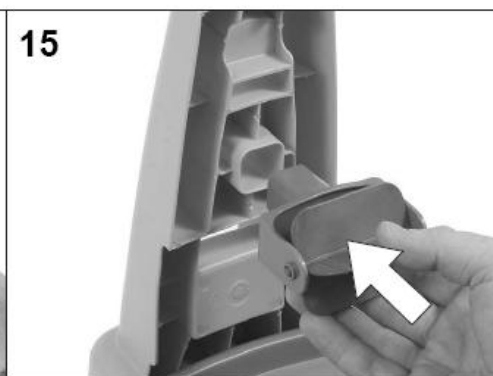
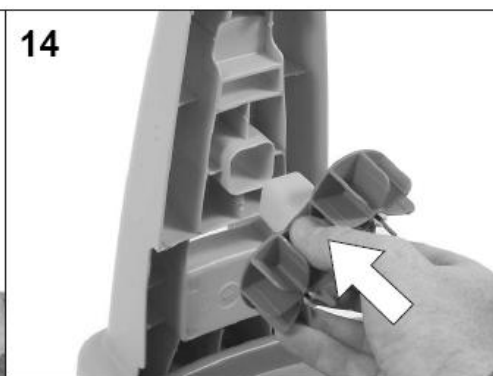
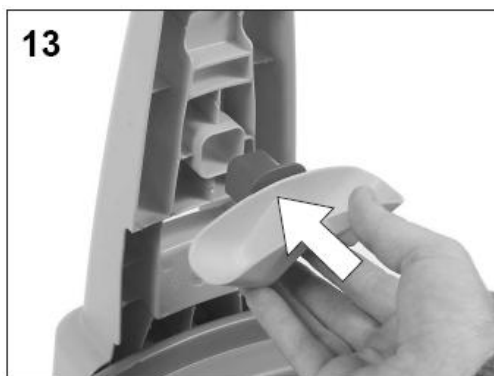
Otočte stolec vzhůru nohama a nasadte spodní nohy.



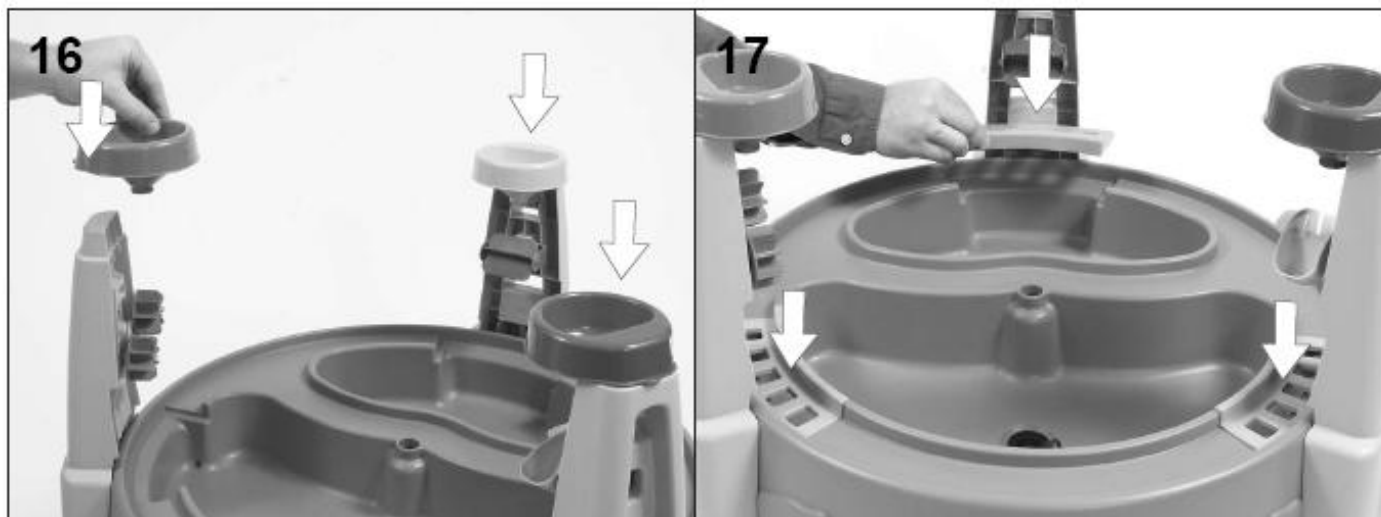
Otočte stolec zpět na nohy a nasadte veže.



Veže důkladně zatlačte, aby zapadly do výklenků.



Nasadte příslušenství do jednotlivých věží.



16 Na každou z věží nasadte nálevku.

17 Umístete mosty podle obrázku.



18

Pokud budete chtít stolek i sprášenstvím uklidit, dejte vše dovnitř podle obrázku.



19

Stolek zakryjte plachtou.



20

Pomocí gumíček přichyťte plachtu ke stolku.